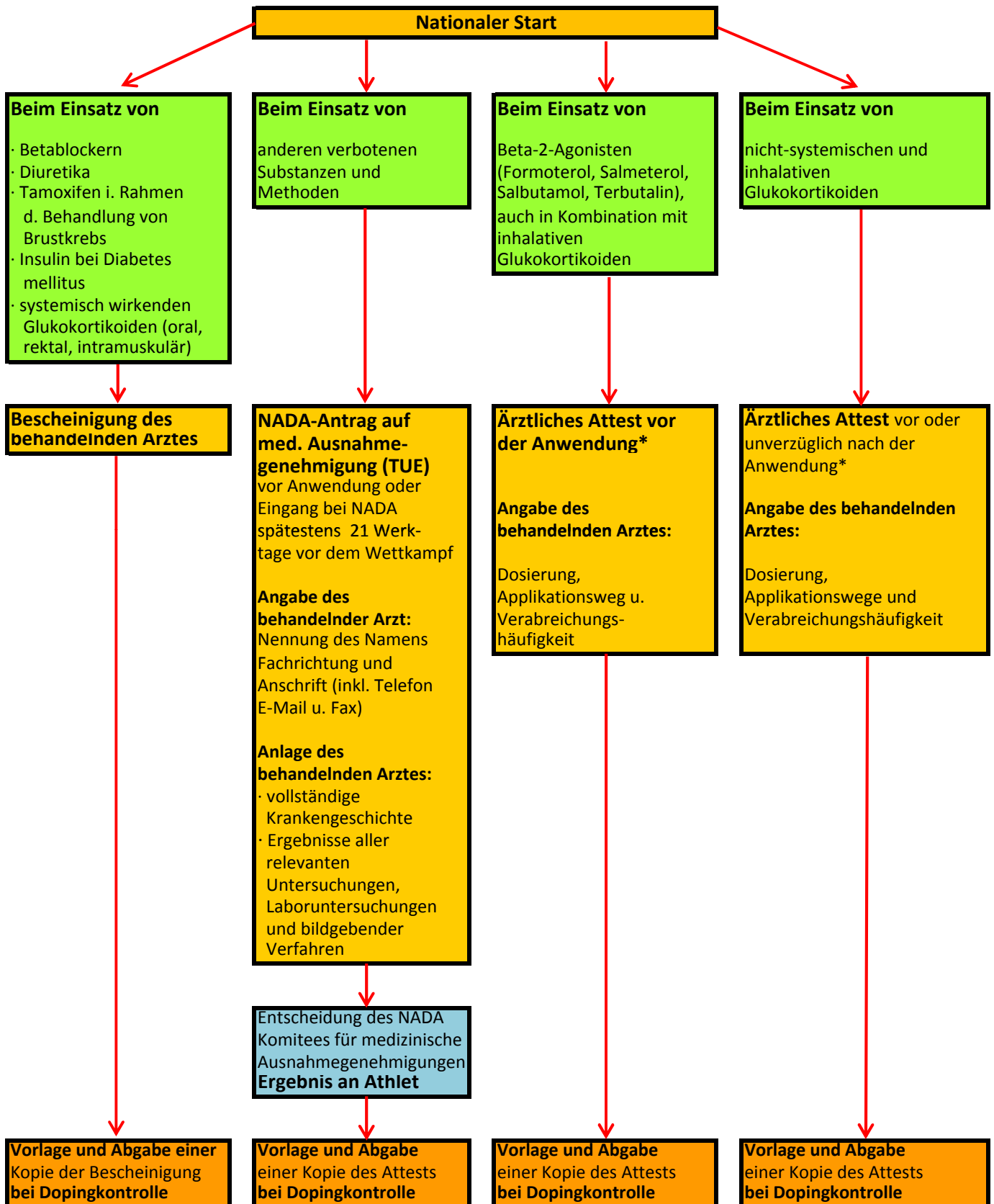


# Medizinische Ausnahmegenehmigung für Senioren über 50 Jahre, die keinem Kader angehören

## Schematischer Ablauf



\* Das Regelwerk spricht davon, dass ein Attest vorgelegt werden **kann**, aber nicht muss.

Die NADA sieht für solche Fälle die Möglichkeit einer retrospektiven TUE vor. Wir raten dringend, ein Attest zu haben.

Für den Fall eines positiven Analyseergebnisses wird bei Vorhandensein eines Attests kein Dopingverfahren eingeleitet.

Der Aufwand für eine nachträgliche TUE ist dagegen unverhältnismäßig hoch.